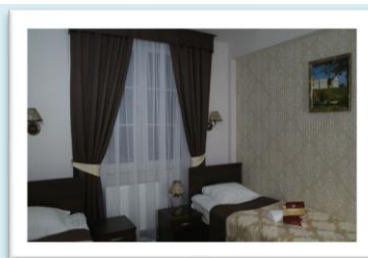
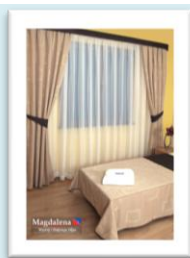


## Zdjęcia



Cena:	<b>703.23 zł netto</b>	<b>864.71 zł netto</b>	<b>1490.70 zł netto</b>
Zwiadowca link:	<a href="#">link</a>	<a href="#">link</a>	<a href="#">link</a>
model	<b>Deco 1 z lekkiej tkaniny dekoracyjnej</b>	<b>Deco 2 z tkaniny zasłonowej typu Blaucaut 90% zaciemnienia</b>	<b>Deco 3 z tkaniny zaciemniającej typu Blaucaut 90% zaciemnienia plus zasłony ozdobne</b>
Opis kolekcji :	<p>Wycena dekoracji okiennych pokoju hotelowego dla typowych wymiarów okna 140x260cm. Wysokosc pokoju 255cm.</p> <p>Zestawienie propozycji do trzygwiazdkowego hotelu.</p> <p>Fason dekoracji okiennych, narzuty lub pasaży związany jest z funkcjonalnością i aktualnymi trendami na rynku. W propozycjach przewidziano jeden system karniszy tj: szyna PCV z łukami. Propozycje przedstawione dla min. 3 kpl. Jednorazowo. Nie został wzięty pod uwagę system karniszy KS z aluminium oraz sposób upinania i montażu firan oraz zasłon na fleksach, który najczęściej stosowany w cztero i pięciogwiazdkowych hotelach.</p>	<p>Wycena dekoracji okiennych pokoju hotelowego dla typowych wymiarów okna 140x260cm. Wysokosc pokoju 255cm.</p> <p>Zestawienie propozycji do trzygwiazdkowego hotelu.</p> <p>Fason dekoracji okiennych, narzuty lub pasaży związany jest z funkcjonalnością i aktualnymi trendami na rynku. W propozycjach przewidziano jeden system karniszy tj: szyna PCV z łukami. Propozycje przedstawione dla min. 3 kpl. Jednorazowo. Nie został wzięty pod uwagę system karniszy KS z aluminium oraz sposób upinania i montażu firan oraz zasłon na fleksach, który najczęściej stosowany w cztero i pięciogwiazdkowych hotelach.</p>	<p>Wycena dekoracji okiennych pokoju hotelowego dla typowych wymiarów okna 140x260cm. Wysokosc pokoju 255cm.</p> <p>Zestawienie propozycji do trzygwiazdkowego hotelu.</p> <p>Fason dekoracji okiennych, narzuty lub pasaży związany jest z funkcjonalnością i aktualnymi trendami na rynku. W propozycjach przewidziano jeden system karniszy tj: szyna PCV z łukami. Propozycje przedstawione dla min. 3 kpl. Jednorazowo. Nie został wzięty pod uwagę system karniszy KS z aluminium oraz sposób upinania i montażu firan oraz zasłon na fleksach, który najczęściej stosowany w cztero i pięciogwiazdkowych hotelach.</p>
Warunki płatności:	<p>Zaliczka 40% przy podpisaniu umowy, dostawa całości towaru 40% w dniu dostawy, po montażu 20% dopłata w ciągu 7 dni po protokole odbioru.</p> <p>Gwarancja 24miesiące. Termin realizacji od trzech do czterech tygodni przy opcji powyżej 30 kpl. Pokojowych.</p>	<p>Zaliczka 40% przy podpisaniu umowy, dostawa całości towaru 40% w dniu dostawy, po montażu 20% dopłata w ciągu 7 dni po protokole odbioru.</p> <p>Gwarancja 24miesiące. Termin realizacji od trzech do czterech tygodni przy opcji powyżej 30 kpl. Pokojowych.</p>	<p>Zaliczka 40% przy podpisaniu umowy, dostawa całości towaru 40% w dniu dostawy, po montażu 20% dopłata w ciągu 7 dni po protokole odbioru.</p> <p>Gwarancja 24miesiące. Termin realizacji od trzech do czterech tygodni przy opcji powyżej 30 kpl. Pokojowych.</p>

<b>Transport i montaż:</b>	Transport dekoracji w cenie koszt montażu karniszy oraz dekoracji - cena netto 50 zł ( cena za 1 sztukę ).	Transport dekoracji w cenie koszt montażu karniszy oraz dekoracji - cena netto 50 zł ( cena za 1 sztukę ).	Transport dekoracji w cenie koszt montażu karniszy oraz dekoracji - cena netto 50 zł ( cena za 1 sztukę ).
<b>Termin realizacji :</b>	14 dni	3 tygodnie	Od 3 do 4 tygodni
<b>Wycena szczegółowa:</b>	<p>Szyna sufitowa 250 cm dwubiegowa PCV z łukami - cena netto - 59,48 zł</p> <p>Przysłona z tkaniny zasłonowej na usztywnieniu na szynę na taśmie rzep 265/15cm - cena netto – 51,76zł</p> <p>Zasłona z tkaniny dekoracyjnej (210/250cm)x2szt. Na taśmie 1:1.5o szer. 5cm - cena netto – 218,48 zł</p> <p>Firana z białego woalu z obszyciem u dołu ołowianką lub odwinięciem (265/250cm) na taśmie 1:1.5 o szer. 5cm - cena netto – 105,56 zł</p> <p>Podwiązki z tkaniny dekoracyjnej (dł.60/12cm) x2szt. - cena netto – 10,91 zł</p> <p>Narzuta pudełkowa 3/4 pikowana z tkaniny zasłonowej z odłożeniem po prawej stronie (160/90/40/30)x2szt. - cena netto – 267,98 zł</p>	<p>Szyna sufitowa 250 cm dwubiegowa PCV z łukami - cena netto 59,48 zł</p> <p>Przysłona z tkaniny zasłonowej na usztywnieniu na szynę na taśmie rzep ( 265/15cm) - cena netto – 58,53 zł</p> <p>Zasłona z tkaniny dekoracyjnej (210/250cm)x2szt. Na taśmie 1:1.5 o szer. 5cm - cena netto – 299,86 zł</p> <p>Firana z białego woalu z obszyciem u dołu ołowianką lub odwinięciem ( 265/250cm) na taśmie 1:2 o szer. 5cm - cena netto – 113,08zł</p> <p>Podwiązki z tkaniny dekoracyjnej (dł.60/12szer.)x2 - cena netta – 14,04 zł</p> <p>Narzuta pudełkowa 3/4 pikowana z tkaniny zasłonowej z odłożeniem po prawej stronie (160/90/40/30)x2szt. - cena netto 319,72zł</p>	<p>Szyna sufitowa 250 trzybiegowa PCV z łukami - cena netto – 68,25 zł</p> <p>Przysłona z tkaniny zasłonowej na usztywnieniu na szynę na taśmie rzep (265/15cm) - cena netto – 81,93 zł</p> <p>Zasłony z tkaniny zaciemniającej (210/250cm)x2szt. Na taśmie 1:1.5 o szer. 5cm - cena netto – 299,91 zł</p> <p>Zasłona z tkaniny ozdobnej (140x250cm) x2 na taśmie 1:1.5 o szer. 5cm - cena netto – 652,59 zł</p> <p>Firana z białego woalu z obszyciem u dołu ołowianką lub odwinięciem (265/250cm) na taśmie 1:2 o szer. 5cm - cena netto – 113,08zł</p> <p>Podwiązki z tkaniny dekoracyjnej (dł.60/12 szer.)x2 - cena netto – 40.60 zł</p> <p>Pasaż na łóżko dekoracyjny (70/170cm) x 2 - cena netto 234,34 zł</p>